



Camila Matteucci/CICR

DIÁLOGO SOBRE LAS NECESIDADES DE PROTECCIÓN DE LAS PERSONAS MIGRANTES

Basado en su vasta experiencia planteando temas de protección a las autoridades, el CICR desarrolla un diálogo constructivo en temas de interés para las personas migrantes, a nivel bilateral-gubernamental y en foros regionales y multilaterales. Los diálogos confidenciales a nivel bilateral y las recomendaciones temáticas realizadas en conferencias regionales, son reforzados por las reflexiones adquiridas a través de la presencia e interacción del CICR con personas migrantes en el terreno.



ACTIVIDADES EN FAVOR DE LAS PERSONAS MIGRANTES

MISIÓN

El Comité Internacional de la Cruz Roja (CICR), organización imparcial, neutral e independiente, tiene la misión exclusivamente humanitaria de proteger la vida y la dignidad de las víctimas de los conflictos armados y de otras situaciones de violencia, así como de prestarles asistencia.

El CICR se esfuerza asimismo en prevenir el sufrimiento mediante la promoción y el fortalecimiento del derecho y de los principios humanitarios universales.

Fundado en 1863, el CICR dio origen a los Convenios de Ginebra y al Movimiento Internacional de la Cruz Roja y de la Media Luna Roja, cuyas actividades internacionales en los conflictos armados y en otras situaciones de violencia dirige y coordina.



CICR

Comité Internacional de la Cruz Roja
Delegación Regional para México
América Central y Cuba.
Av. Presidente Masaryk 29. Pisos: 3,11 y 12
Col. Chapultepec, delegación Miguel Hidalgo
CP. 11570, México D.F.
© CICR, octubre 2012

2012.0219/003 10.2012 1.500

COMITÉ INTERNACIONAL DE LA CRUZ ROJA
DELEGACIÓN REGIONAL PARA MÉXICO
AMÉRICA CENTRAL Y CUBA



CICR

Fotografía de portada: Javier García/ CICR

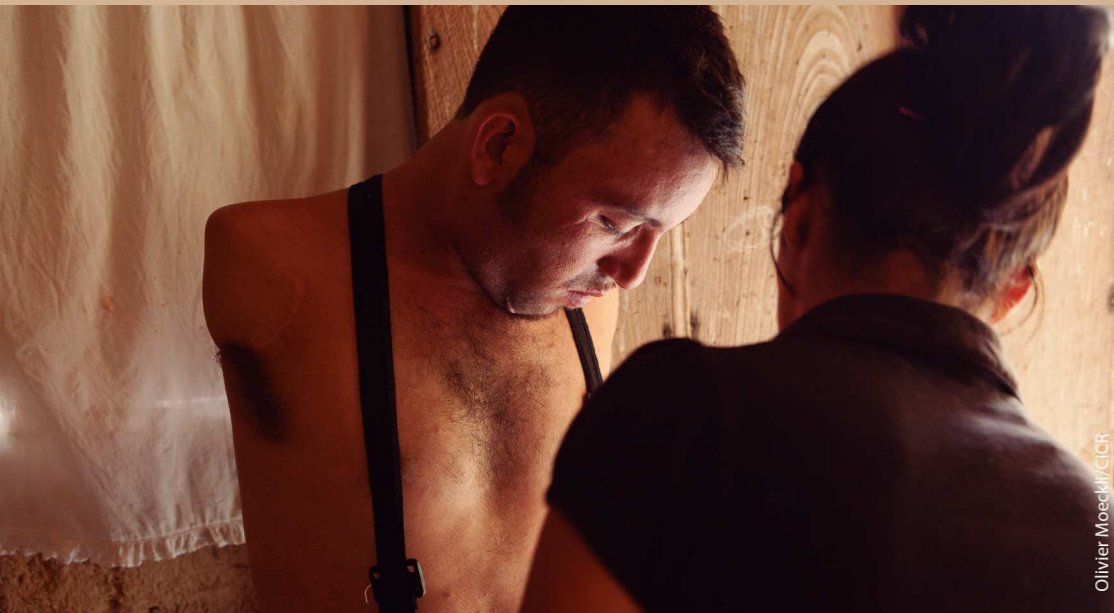
FOLLETO

ANTECEDENTES

La migración es un fenómeno complejo de gran escala que involucra a más de 200 millones de personas a nivel mundial. El destino de muchos migrantes incluye accidentes, muerte, desaparición y separación familiar.

La acción del CICR en favor de los migrantes está fundamentada en la Política de Migración del Movimiento Internacional de la Cruz Roja y de la Media Luna Roja.

El CICR privilegia la cooperación con las Sociedades Nacionales de la Cruz Roja y la vinculación con otros actores humanitarios. El CICR busca mejoras concretas al estar presente a lo largo de la ruta migratoria, a través de pequeños proyectos y programas con las Sociedades Nacionales y otros actores, cuyo objetivo es dar respuesta a algunas necesidades de los migrantes y contribuir a proteger a esta población.



ASISTENCIA A PERSONAS MIGRANTES AMPUTADAS, HERIDAS O ENFERMAS (EN TRÁNSITO O REPATRIADAS)

El CICR ayuda a personas migrantes amputadas. La asistencia brindada en cercana coordinación con las Sociedades Nacionales de la Cruz Roja de México y Centroamérica, normalmente incluye el suministro de prótesis o implementos ortopédicos, traslados nacionales y regionales en ambulancia (cadena humanitaria) y la donación de sillas de ruedas y muletas, entre otros.

Los servicios también pueden incluir el Restablecimiento de Contactos Familiares (a través de llamadas telefónicas, el intercambio de mensajes Cruz Roja y, en ocasiones, reunificaciones familiares). Esta asistencia a menudo requiere coordinación con actores gubernamentales y no gubernamentales en México y Centroamérica.

El CICR provee asistencia individual a personas migrantes que se encuentran en situaciones médicas que amenazan su vida.

ASISTENCIA MÉDICA PREHOSPITALARIA PARA PERSONAS MIGRANTES

El CICR está desarrollando proyectos de asistencia médica prehospitalaria en colaboración con las Sociedades Nacionales y otros actores humanitarios. Las necesidades básicas de salud de las personas migrantes son atendidas por voluntarios de la Cruz Roja en clínicas móviles y módulos para personas repatriadas. Las clínicas están ubicadas en Sonora, Tabasco y Chiapas. Los módulos operan en Sonora, México; El Carmen, Guatemala; y Corinto, Honduras. Otros proyectos están previstos.

Además de brindar atención prehospitalaria y traslados de emergencia en ambulancia; las clínicas y los módulos también pueden incluir la distribución de agua potable y actividades de orientación, así como la posibilidad de realizar llamadas telefónicas gratuitas a familiares.

RESTABLECIMIENTO DE CONTACTOS FAMILIARES (RCF)

En 2012, el CICR puso en marcha un programa de apoyo para que niños migrantes guatemaltecos repatriados desde México se reúnan con sus familias. Este programa inició en el albergue para menores no acompañados en Quetzaltenango, Guatemala y gracias a la cooperación con la Cruz Roja Guatemalteca.

En ese mismo año, el CICR y la Cruz Roja Mexicana llevaron a cabo una evaluación conjunta para comprender las necesidades de las personas migrantes en materia de mantenimiento y restablecimiento del contacto con sus familiares (RCF).

Los hallazgos de dicho ejercicio fortalecerán la coherencia de la respuesta regional que tome en cuenta las necesidades de las personas migrantes y las capacidades actuales de RCF de la Sociedades Nacionales de la Cruz Roja y otros actores.

Por otro lado, en las clínicas móviles y módulos de atención a personas migrantes ubicadas en Altar, Sonora, México; El Carmen, Guatemala; y Corinto, Honduras, ya se ofrece servicio de llamadas.

PROGRAMA PARA PERSONAS DESAPARECIDAS Y SUS FAMILIARES

El CICR, en el marco de su Programa para Personas Desaparecidas y sus Familiares, intenta prevenir las desapariciones, restablecer los contactos familiares y encontrar el paradero de las personas de las cuales sus familias no tienen noticias. El CICR apoya, sensibiliza, capacita, fortalece y facilita la coordinación y comunicación entre las diferentes instituciones de la región involucradas en la atención a familiares de personas desaparecidas.

El CICR considera como víctimas no sólo a la persona desaparecida, sino también a sus familiares y, dependiendo del contexto, a su comunidad.

Por esto, el CICR se interesa en identificar las necesidades de los familiares de migrantes desaparecidos de la región para presentar a las autoridades responsables recomendaciones que ayuden a las familias a enfrentar los retos generados por la desaparición de su ser querido.

En el ámbito forense, el CICR apoya a las autoridades en México y Centroamérica para incrementar el número de identificaciones de cuerpos y restos humanos, dentro de los cuales posiblemente se encuentran personas migrantes.

Olivier Moeckel/CICR

Ana Agóte/CICR

CRM/CICR

Norma Archila / CRH