

Operación "Mano Amiga"





El Sr. Presidente Leonel Fernández Reyna, instruye para que rescatistas dominicanos auxilien los afectados por el sismo, quienes son los primeros en entrar a Puerto Príncipe en la mañana del 13 de Enero.



De Inmediato el **Sr. Presidente Leonel Fernández Reyna**, viaja al vecino país y se entrevista con su homologo de Haití Presidente **René Preval** y activa el Plan de Emergencia Nacional para ayudar al vecino país.



El Presidente **Leonel Fernández Reyna**, invita al Presidente Preval al Palacio Nacional para establecer un protocolo de ayuda humanitaria y ordena establecer un corredor humanitario desde Jimaní - Puerto Príncipe, para lo cual se establece una base de operaciones en Jimaní (La Casona) y se implementa el Plan de Operaciones “Mano Amiga”





Port-de-Paix

Cap-Haïtien

Monte

Dajabon

Goâve

Sabanaïta

CITY SIZE
+ 10,000
10,000+
100,000+
2M+

Juan de la

Port-au-Prince

Petit Goâve

Jacmel

Cabra

INTENCION

- EL PRESIDENTE CONSTITUCIONAL DE LA REPÚBLICA **Dr. LEONEL FERNANDEZ REYNA**, AUTORIZA AL MINISTRO DE LAS FF. AA., LA COORDINACION CON LAS AUTORIDADES DE HAITI, ORGANIZACIÓN DE LAS NACIONES UNIDAS Y OTROS ORGANISMOS INTERNACIONALES, A MOVILIZAR DE MANERA SEGURA Y CON CELERIDAD LA MAYOR CANTIDAD DE EQUIPOS Y PERSONAL A FIN DE INCIDIR DIRECTAMENTE EN LA PROTECCION, AUXILIO Y ASISTENCIA A LAS VIDAS HUMANAS AFECTADAS POR EL FENOMENO SÍSMICO.



MISION

- EL GOBIERNO DOMINICANO EJECUTA OPERACIONES DE APOYO EN TERRITORIO HAITIANO ENFOCANDO SU ESFUERZO PRINCIPAL EN LA CIUDAD DE PUERTO PRINCIPE PARA MITIGAR LOS DAÑOS CAUSADOS POR EL SISMO OCURRIDO EL 12 DE ENERO DE 2010 A LAS 17:45 HRS. POR LO QUE SE ORDENO A LAS F.F.A.A. EN LA PERSONA DE SU TITULAR, COORDINAR LA PRESENTE OPERACIÓN.

RUTA PRINCIPAL DEL CORREDOR HUMANITARIO



JIMANI



Port-de-Paix

Cap-Haïtien

Monte

CITY SIZE

< 10,000

10,000+

> 100,000+

2M+



1 responses in 1 city (Max CDI = 11)

40 km

Port-de-Paix

CITY SIZE

2M+

Dajabon

Sabaneta

Gonaïves

RUTA EXTENDIDA DEL CORREDOR HUMANITARIO



Cabo Rojo, Dominican

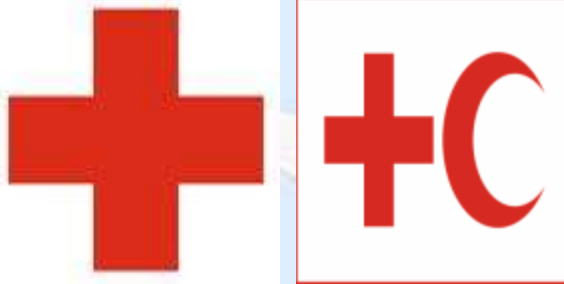
Cabo Rojo

© 2010 Google

© 2010 Europa Technologies

Google

Instituciones Participantes en la Operación de Emergencia

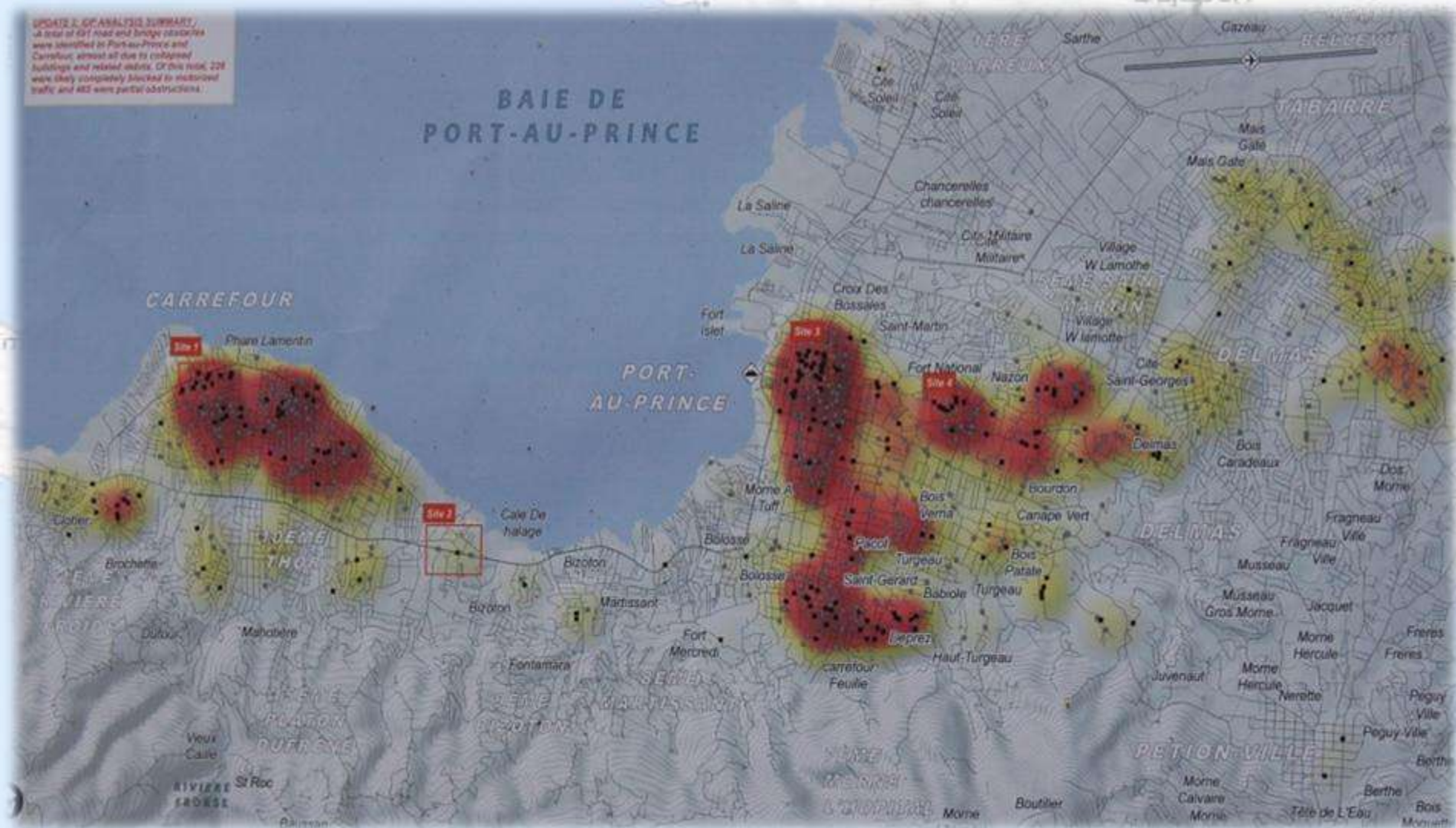


1 response in 1 city (Max CDI = 11)

40 km

Zonas de Interes e Influencia del Sismo 12-01-2010

UPDATE 3: ANALYSIS SUMMARY
A total of 471 road and bridge structures were identified in Port-au-Prince and Carrefour, almost all due to collapsed buildings and related debris. Of this total, 228 were completely blocked to motorized traffic and 483 were partial obstructions.



1 responses in 1 city (Max CDI = 11)

40 km

Daños en el Palacio Presidencial de Haití (Antes)



IMÁGEN DEL PALACIO NACIONAL ANTES DEL TERREMOTO

Port-de-Paix

(Despues)

Monte

Haïtien

CITY SIZE

< 10,000

10,000+

100,000+

2M+



AP

1 responses in 1 city (Max CDI = 11)

40 km

Daños en la Catedral de Haití. (Antes)



IMÁGEN DE LA CATEDRAL DEL SAGRADO CORAZÓN ANTES DEL TERREMOTO

Port-de-Paix
(despues)

CITY SIZE

< 10,000

10,000+

100,000+

2M+

Monte

Haïtien



IMÁGEN DE LA CATEDRAL DEL SAGRADO CORAZÓN DESPUÉS DEL TERREMOTO

1 responses in 1 city (Max CDI = 11)

40 km

Campamento Improvisado alrededor de la Plazoleta del Esclavo Desconocido



1 responses in 1 city (Max CDI = 11)

40 km

Port-de-Paix

Monte

Cap-Haïtien

Dajabon

CITY SIZE

< 10,000

10,000+

> 100,000+

Campamento de Afectados por el Sismo



1 responses in 1 city (Max CDI = 11)

40 km

UPDATE 1: ANALYSIS SUMMARY PORT-AU-PRINCE
123 potential CVI projects identified
77 bridges and overpasses were identified, 43 reported to be
partially damaged or blocked with building debris
488 near obstacles were identified, amount of resulting from
building debris, of this amount, 220 are blocking of
vehicle progression, and 268 are blocking of
restricting vehicle access

Obstrucciones de Vias



Vías Obstruidas

Port-de-Paix

Cap-Haïtien

Monte

CITY SIZE

< 10,000

10,000+

> 100,000+

2M+



1 responses in 1 city (Max CDI = 11)

40 km



1 responses in 1 city (Max CDI = 11)

40 km

Port-de-Paix

Cap-Haïtien

Monte

CITY SIZE

< 10,000

10,000+

100,000+

2M+



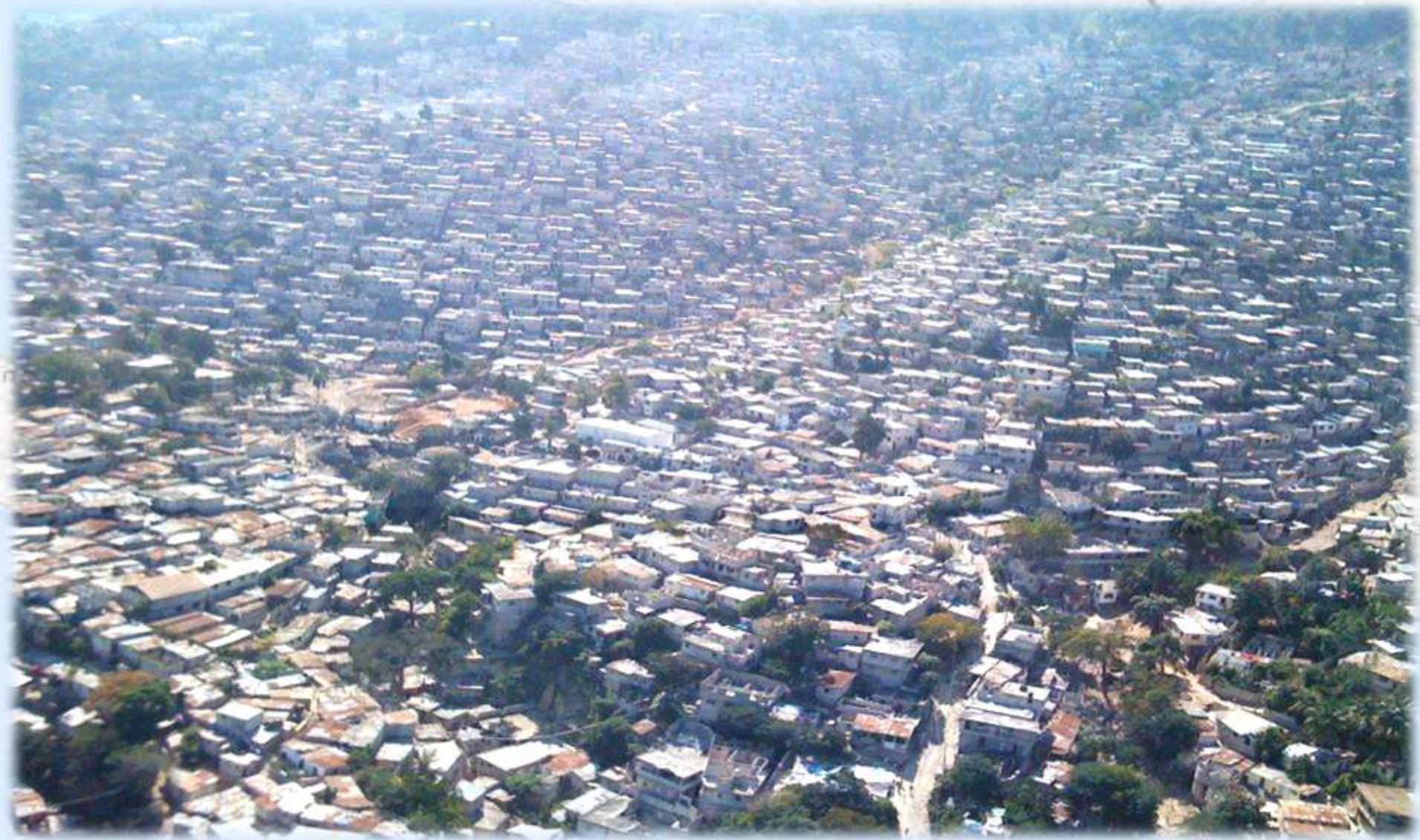
1 responses in 1 city (Max CDI = II)

40 km

Alta Densidad Poblacional

Port-au-Prince

Cap-Haïtien



1 responses in 1 city (Max CDI = 11)

40 km

Port-de-Paix

Alta Densidad

Monte C

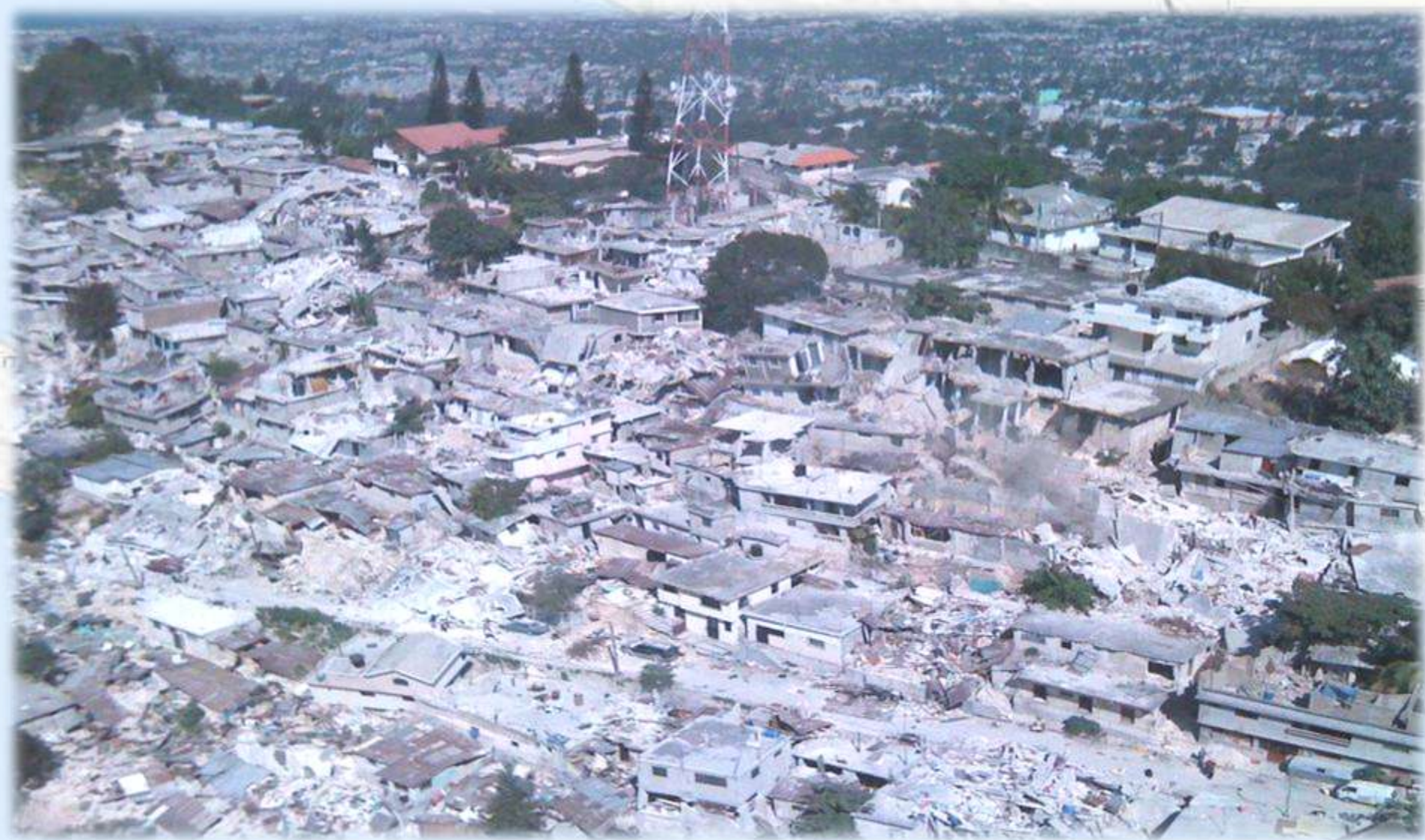
CITY SIZE

< 10,000

10,000+

100,000+

2M+



1 responses in 1 city (Max CDI = 11)

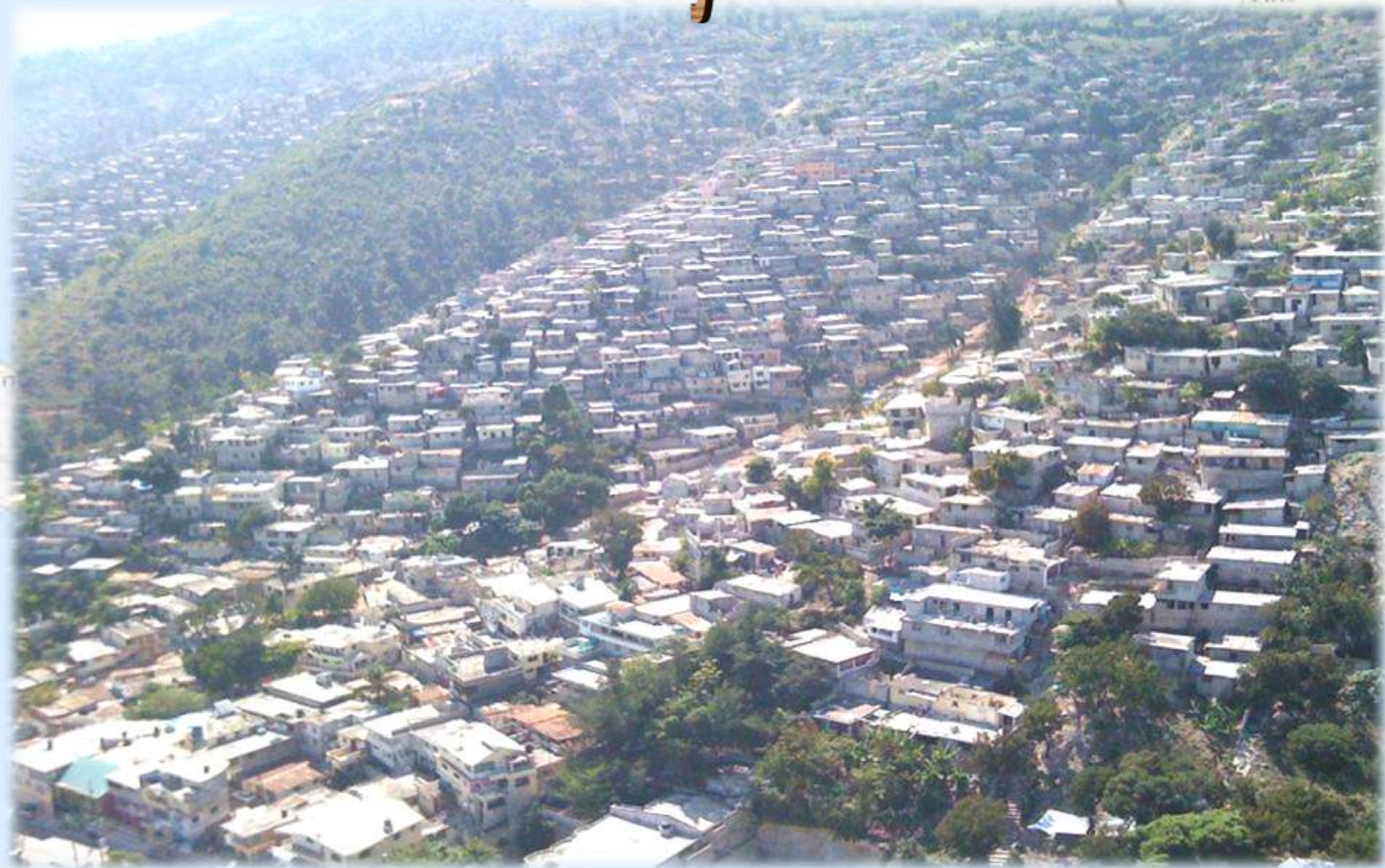
40 km

Contruccion en Pendientes y Alta Densidad Poblacional

Port-de-Paix

CITY SIZE

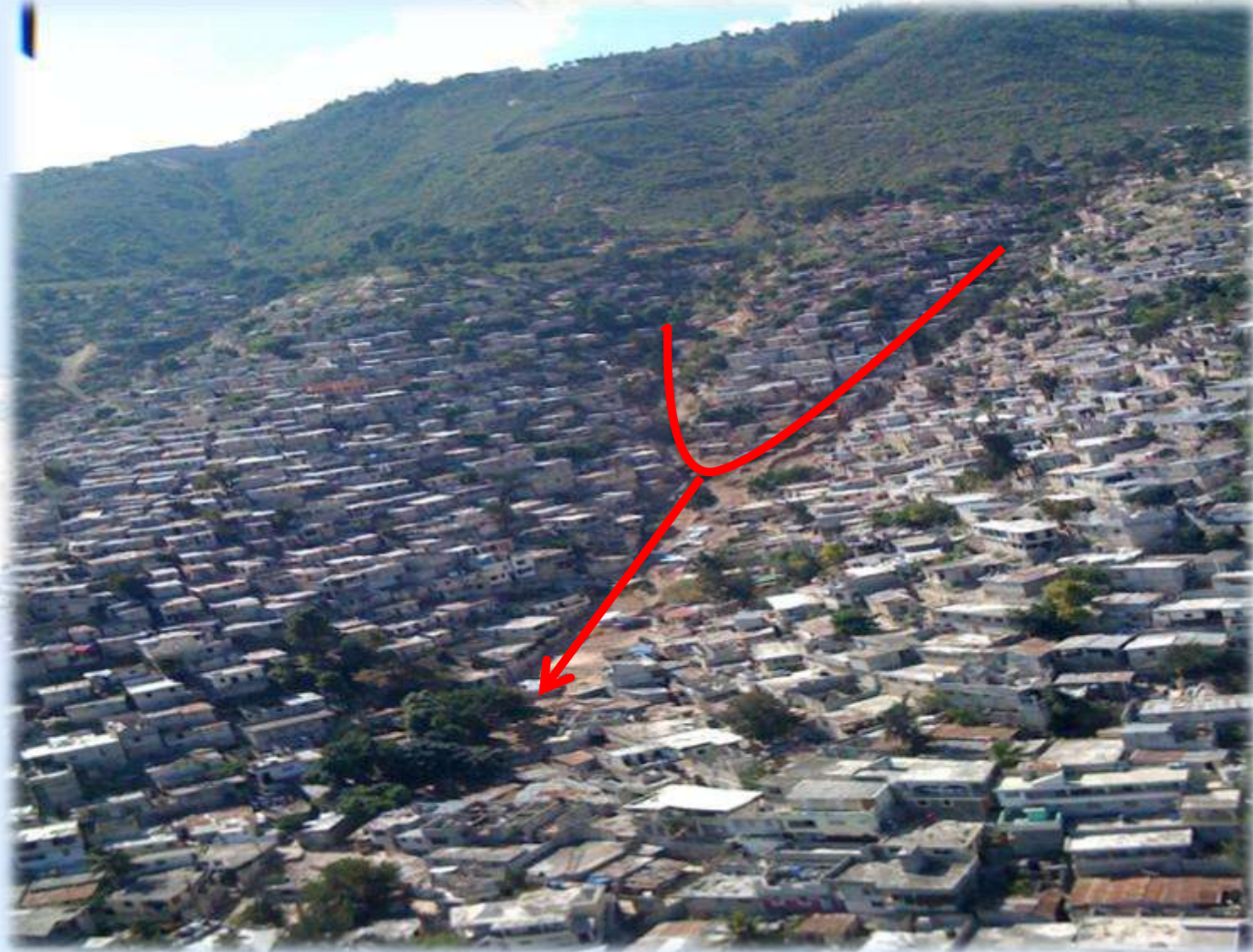
100
50
100+



1 responses in 1 city (Max CDI = 11)

40 km

Deslizamientos de Tierra



CITY SIZE

< 10,000

10,000+

100,000+

2M+

Sabaneta

Juan de la

eyba

Cabra

mis

Las C

1 responses in 1 city (Max CDI = 11)

40 km

Centro de Mando Operacional

- **314** Operaciones Aéreas desde la Base del Centro de Mando en Jimaní.
- **64** fueron Evacuaciones Aeromédicas.

Port-de-Paix

Cap-Haïtien

Monte

CITY SIZE

< 10,000

10,000+

100,000+

3M+

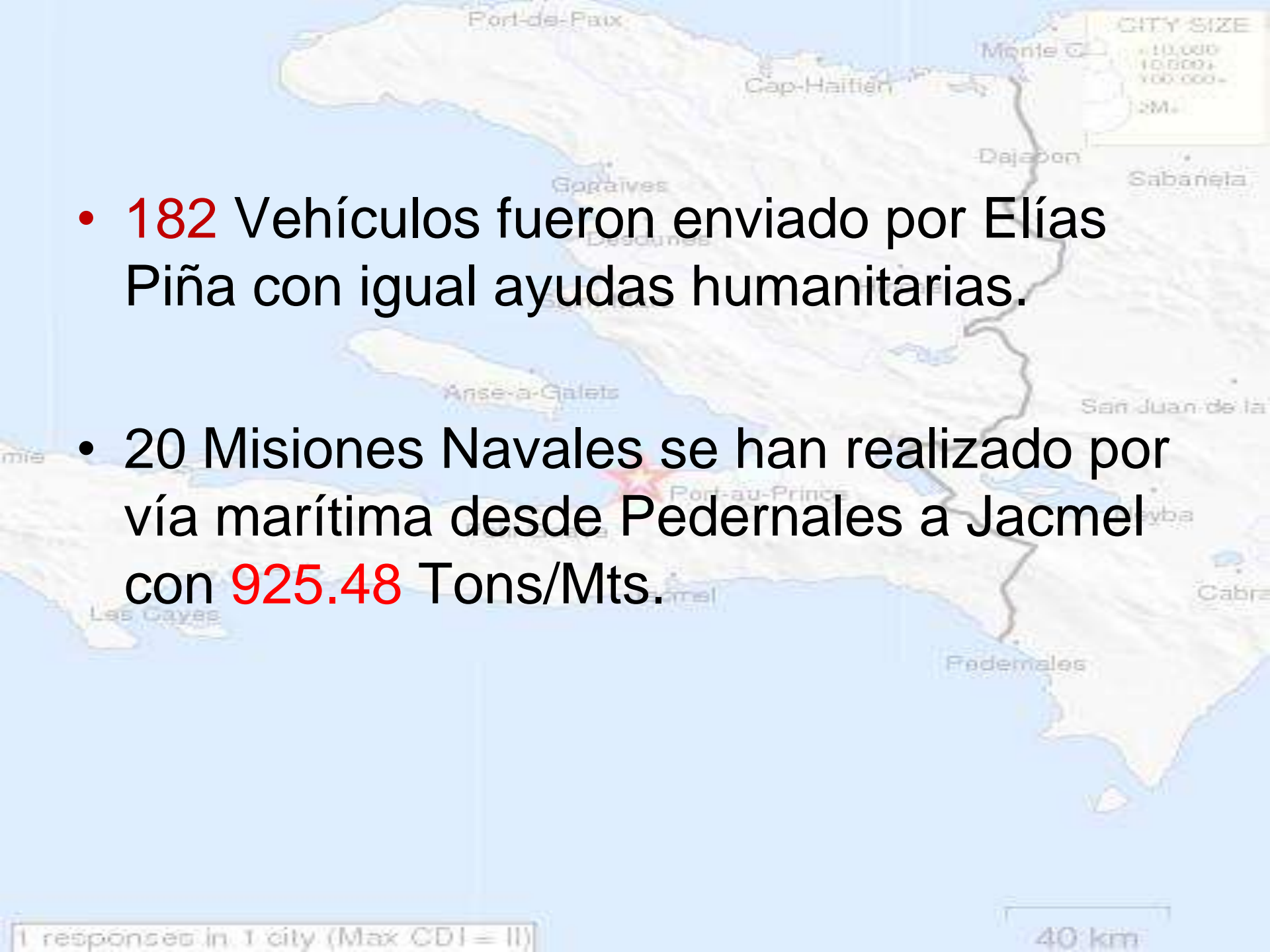


1 responses in 1 city (Max CDI = 11)

40 km

Ayudas Humanitarias Organizadas por CESFRONT.

- **4,645** Vehículos han sido organizados y coordinados por **“CESFRONT”** en Convoyes desde Jimaní-Puerto Príncipe, en 3 turnos Diariamente (06:00, 12:00 y 14:00 Hrs.).
- **40** Vehículos se han enviado por la Aduana de Dajabón con diferentes ayudas humanitarias.

- 
- A map of Haiti is shown in the background. The map includes labels for various locations: Port-de-Paix, Cap-Haïtien, Monte, Dajabon, Sabanaeta, Gonaïves, Les Cayes, Anse-a-Galets, Port-au-Prince, Jacmel, Pedernales, and Les Cayes. A legend in the top right corner titled 'CITY SIZE' shows three categories: a small circle for 10,000, a medium circle for 10,000+, and a large circle for 100,000+. A scale bar at the bottom right indicates 40 km. A text box at the bottom left contains the text '1 responses in 1 city (Max CDI = II)'.
- **182** Vehículos fueron enviado por Elías Piña con igual ayudas humanitarias.
 - 20 Misiones Navales se han realizado por vía marítima desde Pedernales a Jacmel con **925.48** Tons/Mts.

Estadística de Pacientes atendidos en Rep. Dom.

HOSPITAL	UBICACIÓN	No. De Pacientes atendidos en los Centros de Salud
General Melenciano	Jimaní	708
Hosp. Municipio de Cabral	Cabral	
Habilitado Centro de Salud el Buen Samaritano	Jimaní	860
Darío Contreras	Santo Domingo	
Jaime Mota	Barahona	
Alejandro Cabral	San Juan	
Hosp. Taiwan	Azua	
Hosp. Jaime Sanchez (IDSS)	Barahona	
Centro de Nutrición (Albergue)	Jimaní	27
Hosp. Luis E. Aybar	Santo Domingo	
Campamento Fond Parisian	Haití 274 Px +	
	548 familiars=822	
TOTAL		3,500 Pacientes aprox.

Hospital Temporal el Buen Samaritano



1 responses in 1 city (Max CDI = 11)

40 km

Asistencia Gobierno Dominicano.

-Ministerio de Salud Publicas:

- 14,000 Víctimas atendidas (Inversión (RD\$200 Millones de pesos)
- 8 Hospitales móviles entre Puerto Príncipe y Jimaní
- 612 Profesionales de la medicina (Médicos, Técnicos y otros)

-Plan Social de la Presidencia:

- 10,200 quintales de alimentos crudos, para 1,224,000 personas a un costo de RD\$30,600,000.00.

-Comedores Económicos:

- En las Cocinas móviles tanto en Puerto Príncipe como en la Base Operacional de Jimaní se han servido 2,400,000 Raciones alimenticias diarias para un costo de \$RD. 99,000,000.



- Ayudas entregadas en Jacmel:

- **925.48** Toneladas de ayudas humanitaria vía marítima por la Marina de Guerra Dominicana.

- INAPA, CAASD y CORAASAN:

- **752,800** Galones de agua purificada.

- Cruz Roja Dominicana:

- Fueron distribuidas **3,000** Bolsas de Sangre en los diferentes Centros de Atención Médica.

Operaciones Aéreas de Ayuda Humanitaria recibidas desde el Extranjero en los Aeropuertos Designados

- Aeropuerto de Las Américas, Sto. Dgo. **640**
- Aeropuerto Joaquín Balaguer, Sto. Dgo. (Higüero) **533**
- Aeropuerto Gregorio Luperón, Puerto Plata **155**
- Aeropuerto María Montés, Barahona **412**

Mano Amiga!!!

